

## Programme avril > juillet 2011

**RÉSO**  
solidaire

Pôle de développement de l'économie  
sociale et solidaire du Pays de Rennes

## Rencontrons-nous !

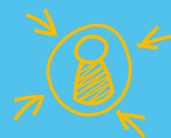


### L'apéro de Réso

**Jeudis 21 avril et 16 juin**

A partir de 18h30, un temps informel pour se retrouver, échanger autour de l'économie sociale et solidaire.

*Au Parc des Bois (resto du Parc des Gayeulles, entrée rue de Fougères) - Rennes*



### Les permanences sur le pays de Rennes

L'équipe de Réso vient à la rencontre des associations, porteurs de projets, structures intéressées par l'économie sociale et solidaire. Temps informels, conseils, échanges de pratique, venez nous rencontrer !

Sur le Val d'Ille :

**Lundis 4 avril et 2 mai - 18h30 > 20h**

*Pépinière ESS, rue des chênes - Langouët*

Sur le pays de Liffré :

**Lundis 11 avril et 9 mai - 18h30 > 20h**

*Communauté de communes, 24 rue La Fontaine - Liffré*

Sur le pays de St Aubin d'Aubigné :

**Lundis 18 avril et 16 mai - 18h30 > 20h30**

*Maison Familiale Rurale, rue du Château d'Eau  
St Aubin d'Aubigné*

Sur le pays de Châteaugiron :

**Lundi 23 mai - 18h30 > 20h30**

*MJC, 2 rue St Martin - Servon-sur-Vilaine*

Sur Rennes Métropole (dès le déménagement) :

**Chaque lundi - 13h > 19h**

*Réso solidaire, 15 rue Martenot - Rennes*

## Événements



### Journée Truc&Troc

**Dimanche 8 mai - 11h > 18h**

*Au dessus de l'espace Galaté - Guichen*

Une journée pour donner, échanger, troquer... des trucs, des savoir-faire et des réflexions !

Organisée par le collectif Truc&Troc et d'autres encore...

**Plus d'infos : [truc-et-troc.over-blog.org](http://truc-et-troc.over-blog.org)**

### Assemblée Générale de Réso

**Mercredi 29 juin - 17h30**

*Lieu à préciser*

AG extraordinaire ouverte à l'ensemble des membres de Réso solidaire. N'hésitez pas à adhérer !!

**Plus d'infos : [e.rousset@resosolidaire.org](mailto:e.rousset@resosolidaire.org)**



### Découverte des différents statuts de l'ESS

**Lundi 27 juin - 18h**

*Espace Anne de Bretagne, 15 rue Martenot - Rennes*

Curieux, interrogatifs ou réflexifs sur les statuts de l'ESS (asso., coop., mutuelles...), venez nous rejoindre pour une soirée découverte, il n'y aura plus aucun secret pour vous !!!

**Plus d'infos : [e.duval@resosolidaire.org](mailto:e.duval@resosolidaire.org)**

## Groupes thématiques



### Directeurs/trices d'association et gérants/tes de coopérative

**Jeudis 14 avril, 12 mai et 16 juin - 12h30 > 14h**

*La Quincaillerie Générale, 15 rue Paul Bert - Rennes*

Échanges autour du « métier » et de ses particularités. Permet de se connaître, de partager ses expériences, un moment entre « pairs » autour d'un repas.

**Inscription : [e.rousset@resosolidaire.org](mailto:e.rousset@resosolidaire.org)**



### Du collectif pour avancer

**Lundis 18 avril, 23 mai et 20 juin - 12h > 14h**

*Espace Anne de Bretagne, 5<sup>e</sup> Et., 15 rue Martenot - Rennes*

Porteurs de projet, chercheurs d'emploi,... venez chaque mois partager vos envies, projets le temps d'un repas (à apporter).

**Inscription : [e.duval@resosolidaire.org](mailto:e.duval@resosolidaire.org)**



### Collectif Truc & Troc

Temps de partage d'expériences, de coordination d'actions entre associations pratiquant de l'échange sans argent sur Rennes et ses environs.

**Plus d'infos : [truc-et-troc@resosolidaire.org](mailto:truc-et-troc@resosolidaire.org)**



### Groupes de travail par filières

Coopération, mutualisation, développement et structuration de secteurs d'activités.

**Plus d'infos : [e.rousset@resosolidaire.org](mailto:e.rousset@resosolidaire.org)**

• Petite enfance

• **Lundi 4 avril - 20h30 - Espace Anne de Bretagne**

• Services aux personnes

• Projet européen Interreg

## Ateliers «réflexion et pratique»

Un temps qui allie la réflexion et la pratique et finit autour d'un pot.

Plus d'infos : [e.rousset@resosolidaire.org](mailto:e.rousset@resosolidaire.org)

### Changer d'échelle...

Mardi 10 mai - 14h30

Espace Anne de Bretagne, 15 rue Martenot - Rennes  
Poursuivre des réflexions sur le devenir, les priorités, les actions à effectuer pour que l'ESS en Bretagne puisse changer d'échelle.

### Venez imaginer, construire le 1<sup>er</sup> roman photo de l'ESS

Vendredi 15 avril - 12h30

1<sup>ère</sup> séance consacrée au scénario

Espace Anne de Bretagne, 5<sup>e</sup> Et., 15 rue Martenot - Rennes  
Pour faire passer des idées en rigolant, venez participer à la création du premier roman photo sur l'économie sociale et solidaire. Prévoyez votre pique-nique et des idées.

## Chantiers «de la théorie à la pratique»

En partenariat avec le DLA

Le principe : des structures s'engagent à participer à plusieurs séances de réflexion, partage d'expérience, formation - action collective autour d'une thématique. Elles sont accompagnées par un ou plusieurs intervenants.

### La comptabilité sociétale

3 à 4 séances collectives réparties sur une année  
Mise en pratique de la comptabilité sociétale.

Par Pascal Perrot, enseignant - chercheur à Rennes 2  
Inscription en avril : [e.duval@resosolidaire.org](mailto:e.duval@resosolidaire.org)

### Dirigeant salarié dans l'économie sociale et solidaire

- A destination des directeurs ou gérants

6 séances sur un an à partir de septembre  
Y a-t-il une posture de manager ? Quelles compétences de gestion, R.H., sont nécessaires ?

Inscription : [e.rousset@resosolidaire.org](mailto:e.rousset@resosolidaire.org)

## Prochainement une nouvelle adresse!

Réso Solidaire  
Espace Anne de Bretagne  
15 rue Martenot - 35000 Rennes



# RÉSO solidaire

Pôle de développement de l'économie sociale et solidaire du Pays de Rennes

## Contacts

02 99 26 34 60

[reso@resosolidaire.org](mailto:reso@resosolidaire.org)

Avant déménagement  
2 allée de Finlande  
35200 Rennes

[www.resosolidaire.org](http://www.resosolidaire.org)

Avec le soutien de



Vérifiez sur notre site internet que le déménagement a bien eu lieu.