

Programme janvier > mars 2011

 **RÉSO**
solidaire

Pôle de développement de l'économie
sociale et solidaire du Pays de Rennes

..... Rencontrons-nous !

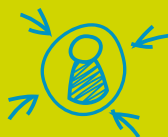


L'apéro de Réso

Jeudis 20 janvier, 17 février et 17 mars

Tous les 3^{ème} jeudis du mois, à partir de 18h30, un temps informel pour se retrouver, échanger autour de l'économie sociale et solidaire.

Réso Solidaire - Rennes



Les permanences sur le pays de Rennes

L'équipe de Réso vient à la rencontre des associations, porteurs de projets, structures intéressées par l'économie sociale et solidaire. Temps informels, conseils, échanges de pratique, venez nous rencontrer !

Sur le Val d'Ille :

Lundis 10 janvier, 7 février et 7 mars

18h30 > 20h30

Pépinière ESS - rue des chênes - Langouët

Sur le pays de Liffré :

Lundis 17 janvier, 14 février et 14 mars

18h30 > 20h30

*Communauté de communes - 24 rue La Fontaine
Liffré*

Sur le pays de St Aubin d'Aubigné :

Lundis 24 janvier, 21 février et 21 mars

18h30 > 20h30

*Maison Familiale Rurale - rue du Château d'Eau
St Aubin d'Aubigné*

Sur le pays de Châteaugiron :

Lundis 31 janvier, 28 février et 28 mars

18h30 > 20h30

MJC, 2 rue St Martin - Servon-sur-Vilaine

Sur Rennes Métropole :

Sur rendez-vous

..... Événements



Regard sur... la posture d'accompagnant

Mardi 25 janvier, 18h > 20h

Espace Anne de Bretagne - 15 rue Martenot - Rennes
Valorisation, interconnaissance, analyse de pratiques de la posture d'accompagnant. Trois témoignages de structures pour échanger des pratiques et méthodes, des plus-values et limites, des questionnements dans l'accompagnement d'individus, familles...

**Avec Solidarités Nouvelles face au Chômage,
Ti-Tomm, Elan créateur**

Inscription souhaitée : e.duval@resosolidaire.org



Forum-débat sur les chiffres clés de l'ESS sur le pays de Rennes

Jeudi 3 février, 19h

Maison des Associations - 6 cours des Alliés - Rennes
Apporter un regard sur des données chiffrées de l'ESS fournies par l'Observatoire régional de l'ESS. Présentation, débat, échange... autour d'un buffet.
Par David Ison, Observatoire régional de l'ESS
Inscription : e.duval@resosolidaire.org

..... Groupes thématiques



Directeurs/trices d'association et gérants/tes de coopérative

Mardis 11 janvier, 15 février et 15 mars

12h30 > 14h

Le Bateau Ivre - 28 rue de la Visitation - Rennes
Échanges autour du « métier » et de ses particularités. Permet de se connaître, de partager ses expériences, un moment entre « pairs » autour d'un repas.
Inscription : e.rousset@resosolidaire.org



Collectif Truc & Troc

Vendredi 14 janvier, 14h > 16h

Réso Solidaire - 2 allée de Finlande - Rennes

Ouvert à toute personne intéressée par les échanges sans argent : troc, gratuité, échange de savoirs. Temps de partage d'expériences, d'échanges autour de pratiques et d'actions.

Plus d'informations : truc-et-troc@resosolidaire.org



Groupes de travail par filières

Coopération, mutualisation, développement et structuration de secteurs d'activités.

Plus d'informations : e.rousset@resosolidaire.org

- Petite enfance
- Services aux personnes
- Logement (intergénérationnel) ...
- Échange avec des entreprises ESS du Hamsphire (Angleterre) - programme européen Interreg

Ateliers «réflexion et pratique»

Un temps de formation ponctuel qui allie la réflexion et la pratique et finit autour d'un pot.

Inscription : e.duval@resosolidaire.org

Outils pratiques pour une veille marchés publics

Mardi 1^{er} février, 9h30 > 12h

La Ligue de l'Enseignement - 49 rue du Capitaine Maignan - Rennes

Quels outils, méthodes utiliser pour effectuer une veille ? Comment faciliter ses recherches ? Atelier pratique sur Internet - places limitées.



Ateliers (suite)



La comptabilité sociétale

Lundi 14 février, 17h30 > 19h30

Les Compagnons Bâtitisseurs - 22 rue de la Donelière Rennes

Comment rendre visible la plus value associative ?

Par Pascal Perrot, enseignant - chercheur à Rennes 2

Chantiers «de la théorie à la pratique»

En partenariat avec le DLA

Le principe : une dizaine de structures s'engagent à participer à plusieurs séances de réflexion, partage d'expérience, formation, action autour d'une thématique. Elles sont accompagnées par un intervenant spécialisé.

Inscription : e.duval@resosolidaire.org



Comptabilité sociétale

Démarrage en mars

Par Pascal Perrot, enseignant - chercheur à Rennes 2

3 à 4 séances (fréquence à caler avec les participants)

Une équipe, un site !

02 99 26 34 60

reso@resosolidaire.org

2 allée de Finlande - 35200 Rennes

Prochainement à l'Espace Anne de Bretagne,
15 rue Martenot - 35000 Rennes

Retrouvez l'ensemble de ces informations sur :

www.resosolidaire.org

N'hésitez pas à le consulter régulièrement, vous y trouverez des précisions et des mises à jours.



Pôle de développement de l'économie sociale et solidaire du Pays de Rennes

Avec le soutien de



Pour le chantier une participation financière pourra être demandée.